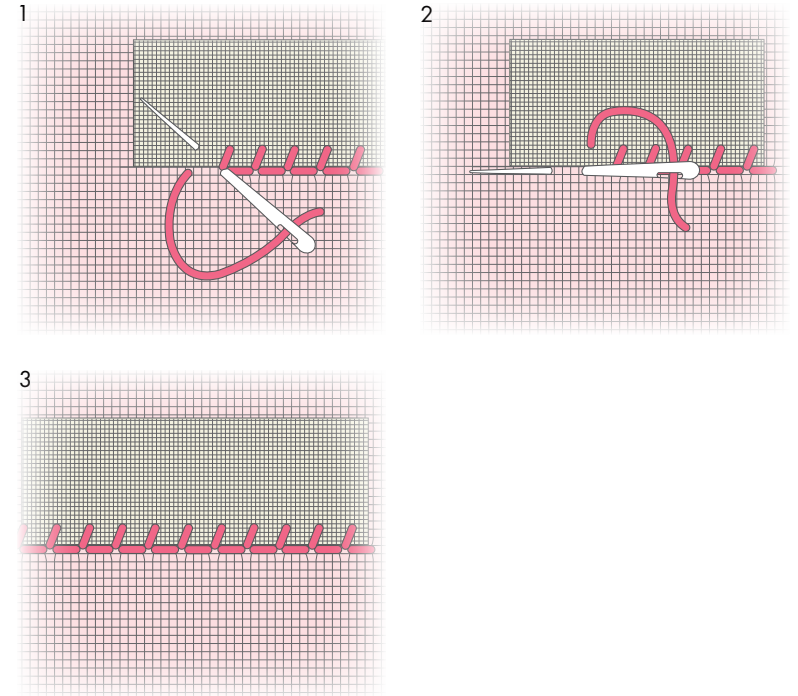


Punto Parigi



Punto Parigi

Si esegue da destra a sinistra. Eseguire un punto orizzontale prendendo 4 fili di tessuto e legarli con un punto indietro, uscendo con l'ago obliquamente 4 fili più a sinistra, prendendo anche il pizzo o il tessuto da applicare (fig. 1). Tornare con l'ago nel punto d'inizio per ottenere un punto obliquo e uscire 4 fili più a sinistra (fig. 2). Proseguire così..



Esecuzione: è importante tenere l'altezza del ricamo sempre costante.

Impiego: questi punti consentono di sovrapporre tra loro due tessuti diversi o di inserire sulla biancheria preziose applicazioni di pizzo.

Consigli: se il bordo della tela da attaccare non presenta una bella cimosa, sarà necessario orlarlo prima. Inoltre, prima di eseguire l'attaccatura, bisogna realizzare una filza per fermare il pizzo in posizione.